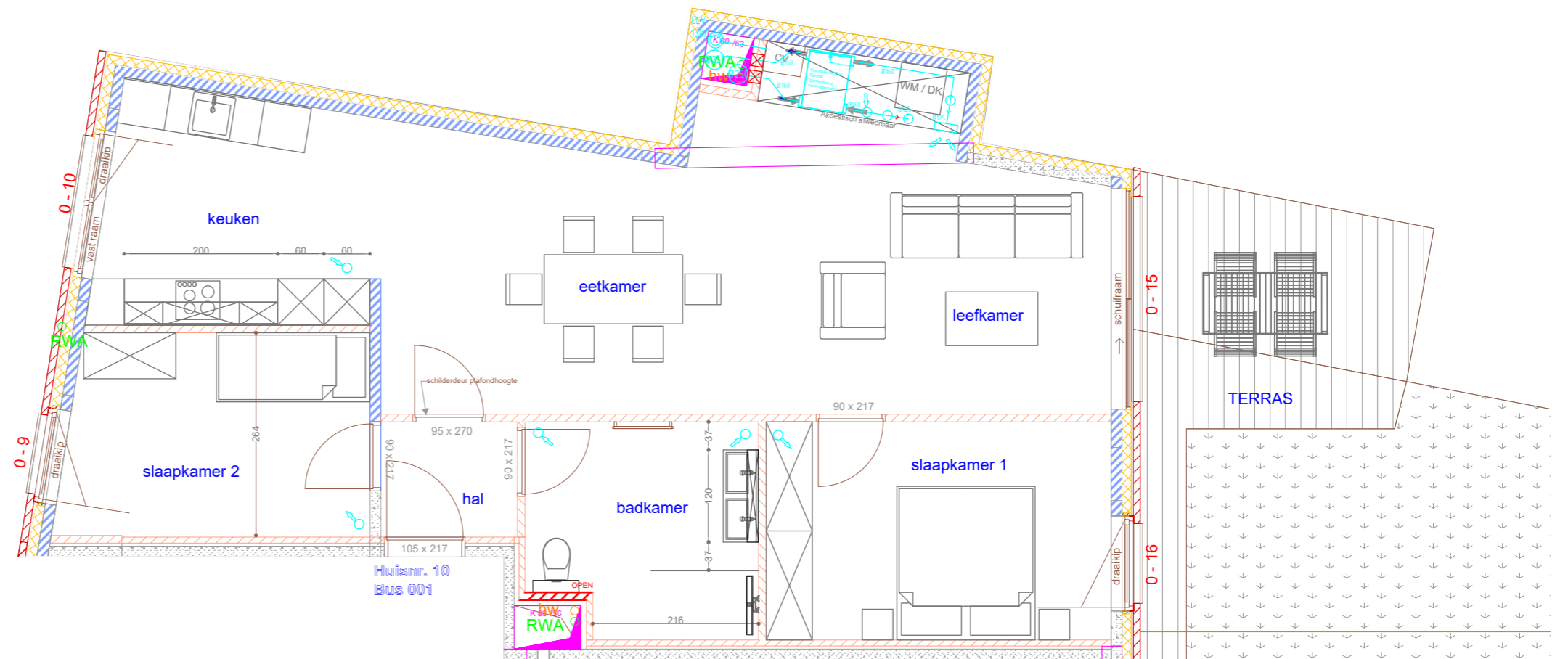


residentie Rekhof



gelijkvloers app. 0.1

- appartement 2 slpk
- ruime woonkamer
- volledig ingerichte keuken
- badkamer met douche en dubbel lavabomeubel en toilet
- opp. appartement: 93,32 m²
- opp. terras: 12,15 m²
- opp. tuin: 33,25 m²



Alle afmetingen en planindelingen kunnen verschillen t.o.v. het uitvoeringsdossier. De meubels, toestellen en sfeerbeelden zijn ter illustratie.



residentie Rekhof

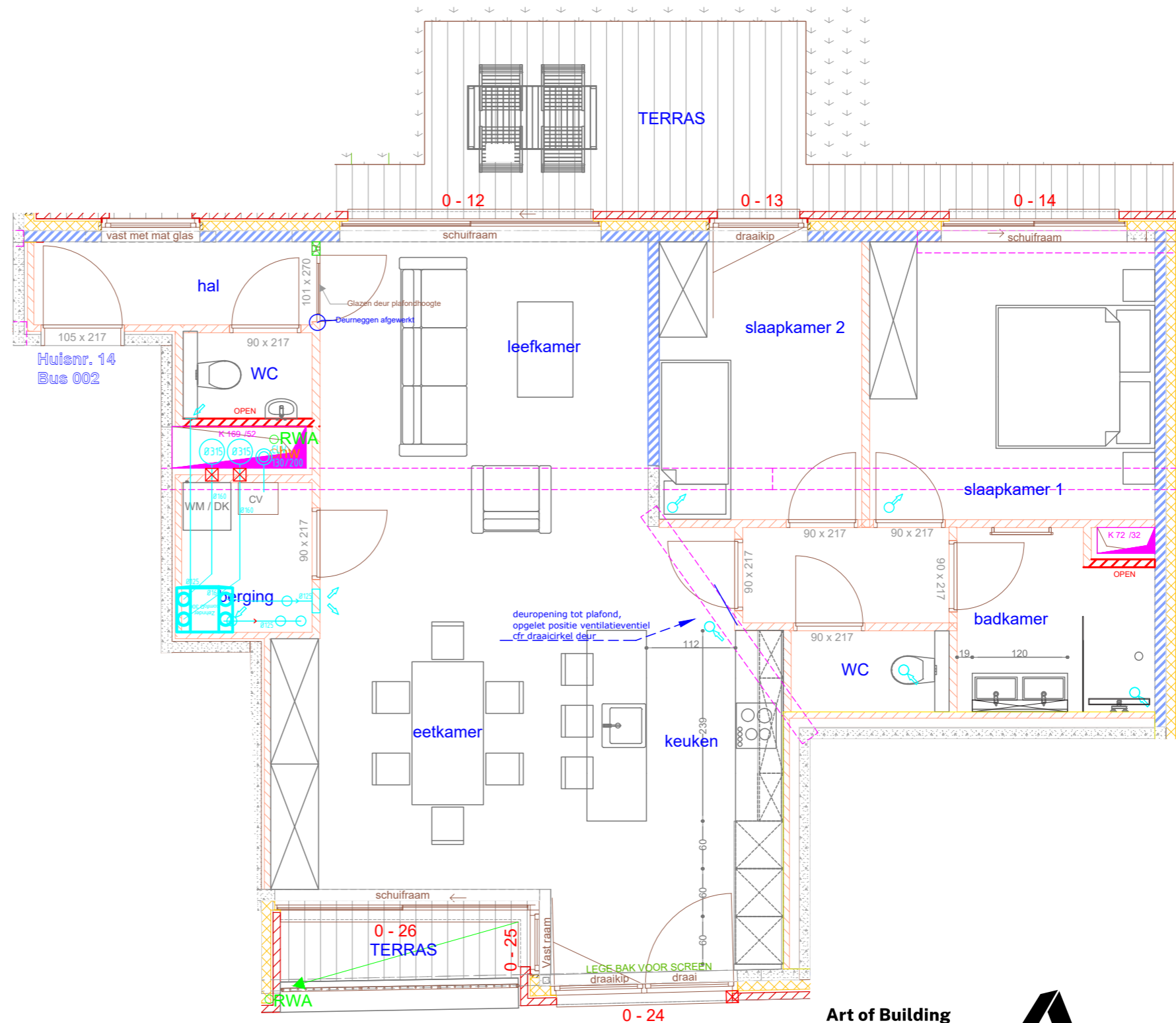


gelijkvloers app. 0.4

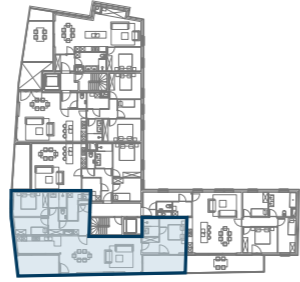
- appartement 2 slpk
- ruime woonkamer
- volledig ingerichte keuken
- badkamer met douche en dubbel lavabomeubel
- afzonderlijk toilet (2x)
- berging
- opp. appartement: 101,66 m²
- opp. overdekt terras: 4,00 m²
- opp. terras achteraan: 12,39 m²
- opp. tuin: 72,21 m²



Alle afmetingen en planindelingen kunnen verschillen t.o.v. het dossier. De meubels, toestellen en sfeerbeelden zijn ter illustratie.

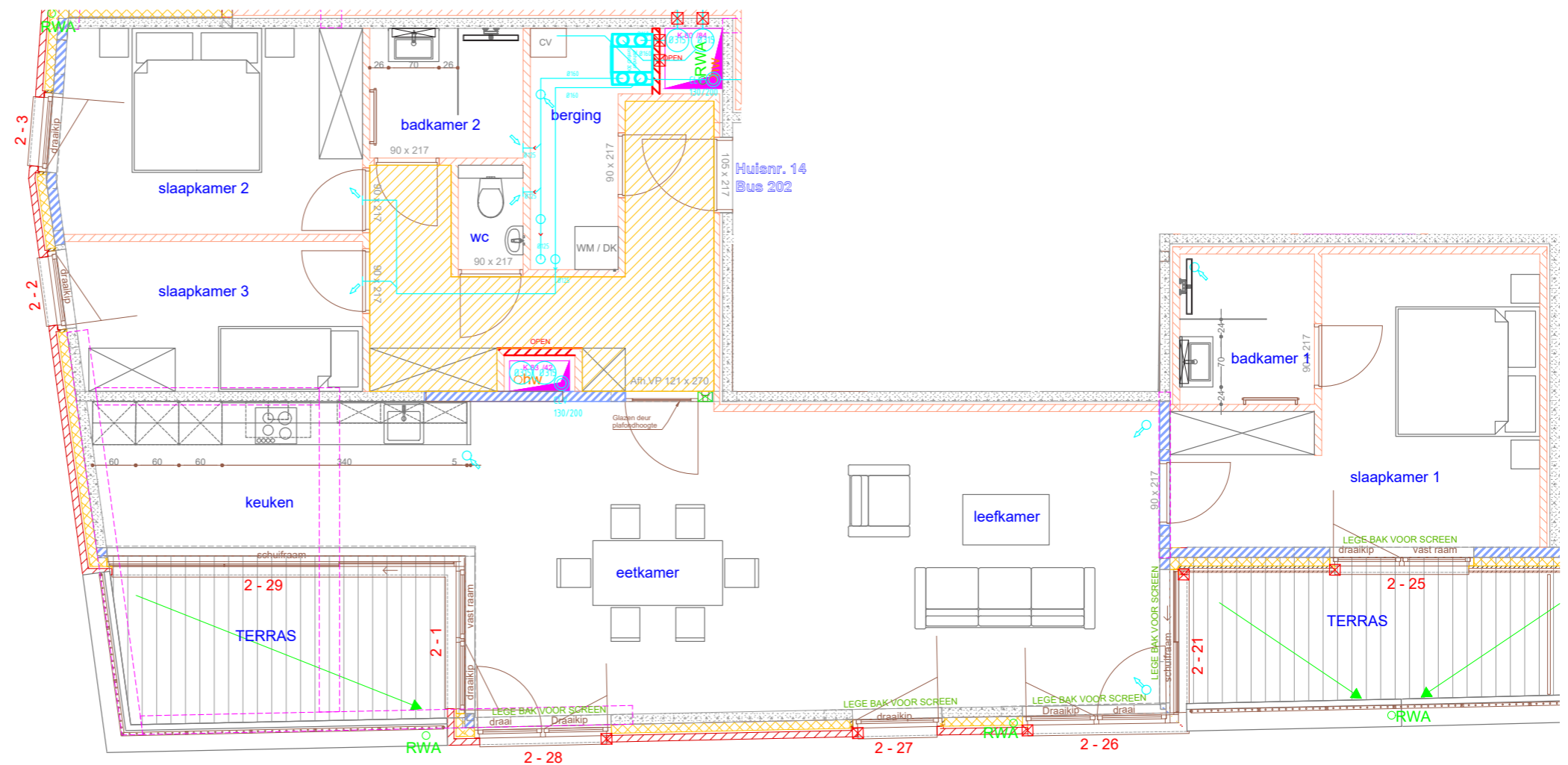


residentie Rekhof



verdieping 2 app. 2.4

- appartement 3 slpk
- ruime woonkamer
- volledig ingerichte keuken
- 2x badkamer met douche en enkel lavabomeubel
- afzonderlijk toilet
- berging
- opp. appartement: 130,83 m²
- opp. overdekt terras: 12,80 m²
- opp. terras zijkant: 11,580 m²



Alle afmetingen en planindelingen kunnen verschillen t.o.v. het uitvoeringsdossier. De meubels, toestellen en sfeerbeelden zijn ter illustratie.



residentie Rekhof

verdieping 4 app. 4.1

- appartement 2 slpk
- ruime woonkamer
- volledig ingerichte keuken
- badkamer met ligbad, dubbel lavabomeubel
- afzonderlijk toilet
- berging
- opp. appartement: 131,55 m²
- opp. terrassen: 41,99 m² (waarvan klein deel overdekt)



Alle afmetingen en planindelingen kunnen verschillen t.o.v. het uitvoeringsdossier. De meubels, toestellen en sfeerbeelden zijn ter illustratie.

