

residentie Furrina II

Veurne



voorwoord



Beste klant,

Nu residentie Furrina I reeds afgewerkt en opgeleverd is, starten we met fase II. Residentie Furrina II bevindt zich langs de vaart met prachtig open zicht in een groene parkomgeving. Het project situeert zich nabij het historisch centrum van Veurne, met zijn vele winkelstraten, diverse scholen, ziekenhuis, station, ... noem maar op. Dit alles op wandelafstand mede dankzij de nieuwe voetgangers- en fietsersbrug over de Vaart die naar aanleiding van dit project wordt aangelegd.

Het nieuwbouwproject koppelt hedendaags wooncomfort aan een moderne architectuur en bestaat uit 18 ruime en praktisch ingedeelde appartementen.

Kom u zelf overtuigen over de kwalitatieve afwerking, de doordachte inrichting, het onovertroffen wooncomfort en de frisse en moderne aanblik van dit project. Kortom, een residentiële topper die uw toekomstige woonst in Veurne méér dan af maakt.



De bouwheer maakt er een erezaak van louter met kwalitatief hoogstaande partners in zee te gaan. Want dat is voor onze (toekomstige) residenten de enige garantie op maximaal wooncomfort. Zo hebben we voor de residenties Furrina I en II samengewerkt met de specialisten BURO II & ARCHI+I.

De opdracht voor het bureau – strakke architectuur combineren met kwalitatief hoogstaande afwerking – was bondig maar prikkelend. Het bureau ging de uitdaging aan, en het resultaat is zoals we dat verwacht hadden: absolute topklasse. Dit kan je reeds perfect nagaan bij Furrina I, de woonappartementen zijn een mooie mix tussen architectonisch beton en houten afwerking, dit ingeplant in een groene parkomgeving. Zo besteden ze ook veel aandacht aan de lichtinval in alle appartementen en rusten ze de wooneenheden op alle verdiepingen uit met ruime terrassen. Elk appartement krijgt o.a. standaard vloerverwarming en verhoogde plafonds zorgen voor extra ruimtelijk gevoel.

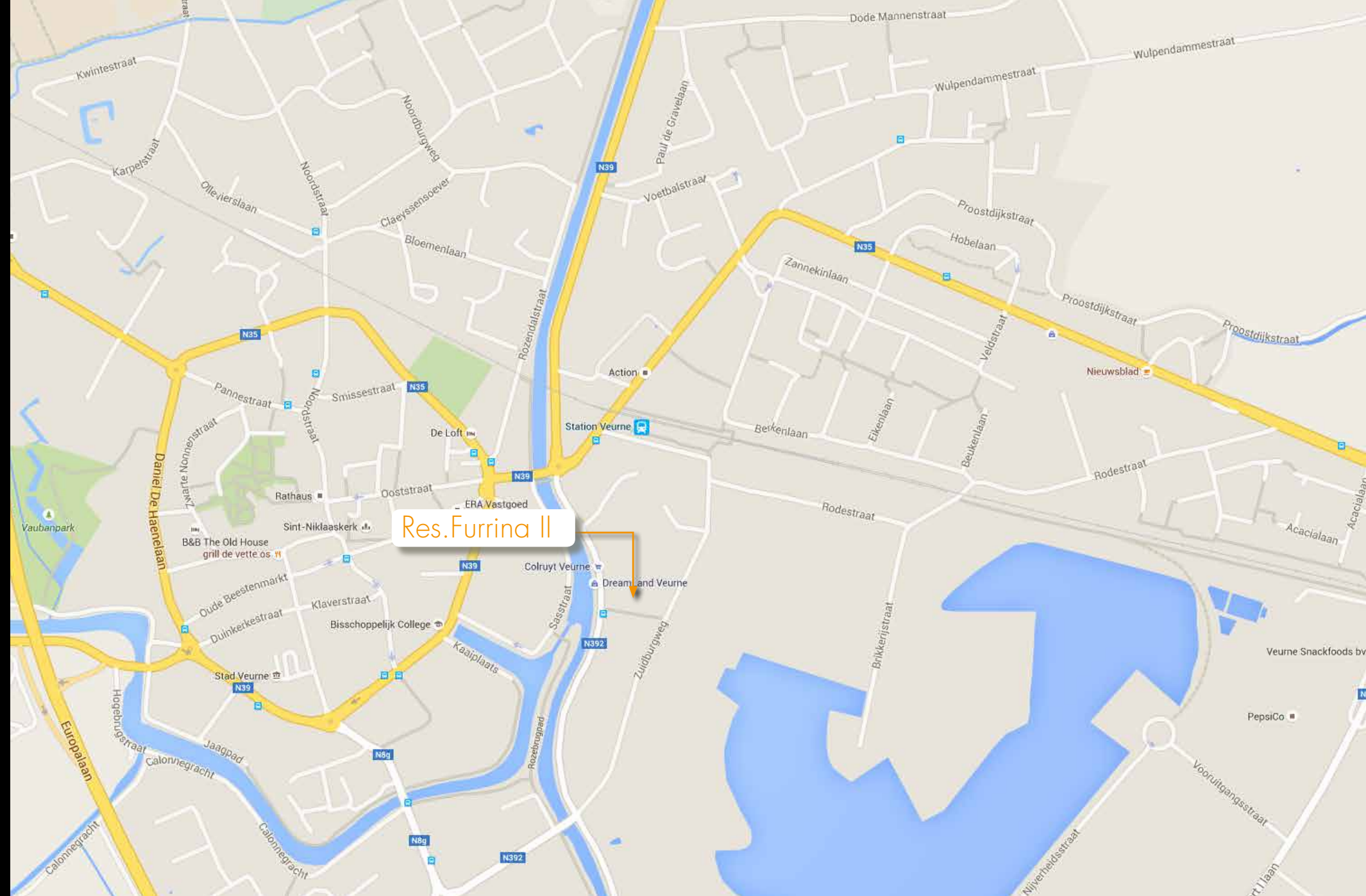
Het nieuwbouwcomplex bestaat uit 18 appartementen verspreid over 5 bouwlagen, met 1,2 of 3 slaapkamers. De bewoners zullen genieten van een mooi uitzicht op een groene parkomgeving en de vaart. Op de kelderverdieping bevinden zich de 15 bergingen alsook 14 garageboxen en 13 parkeerplaatsen en ruimte voor fietsenstalling.

bouwheer



architect





ligging

Residentie Furrina II - Vaartstraat 25 - 8630 Veurne

De residentie is rustig gelegen, vlak bij het water. Als u buitenkomt brengt de nieuw te bouwen voetgangers- en fietsersbrug u zo naar het centrum van Veurne. Uw eigendom ligt op 6 km van het centrum van De Panne, Koksijde en Oostduinkerke. De afrit van de E40 autosnelweg (op 5km) zorgt ervoor dat alle andere badsteden en het binnenland in een mum van tijd bereikbaar zijn. Het station en de bushalte liggen op 170 m van uw deur en verhogen uw mobiliteit.

Veurne vormt het regionaal centrum voor de Westkust en ontwikkelt zich als een toeristische uitvalsbasis. Haar prachtige markt met historische gebouwen roept altijd een gezellige sfeer op. Men houdt er heel wat activiteiten. Naast de wekelijkse markt zijn er tal van gezellige winkelstraten. Bakkerij, slagerij, kruideniers en grootwarenhuizen liggen op wandelafstand.

Verderop wordt binnenkort de "Suikerfabriek"-site ontwikkeld met o.a. nieuwe werkgelegenheid, aangelegd in een groene omgeving. Meer info op: www.suikerfabriek.be





Residentie Furrina II - een vaste waarde ...

We hebben moeilijke economische tijden achter de rug, en ook de groeivoorzichten zijn niet goed. Eén sector heeft echter goed standgehouden: vastgoed.

De prijzen bleven stabiel, of vertoonden zelfs een stijging. En dat terwijl aandelen instortten, spaarrentes daalden, sommige banken in moeilijkheden kwamen, ... Met andere woorden: investeren in vastgoed loont.

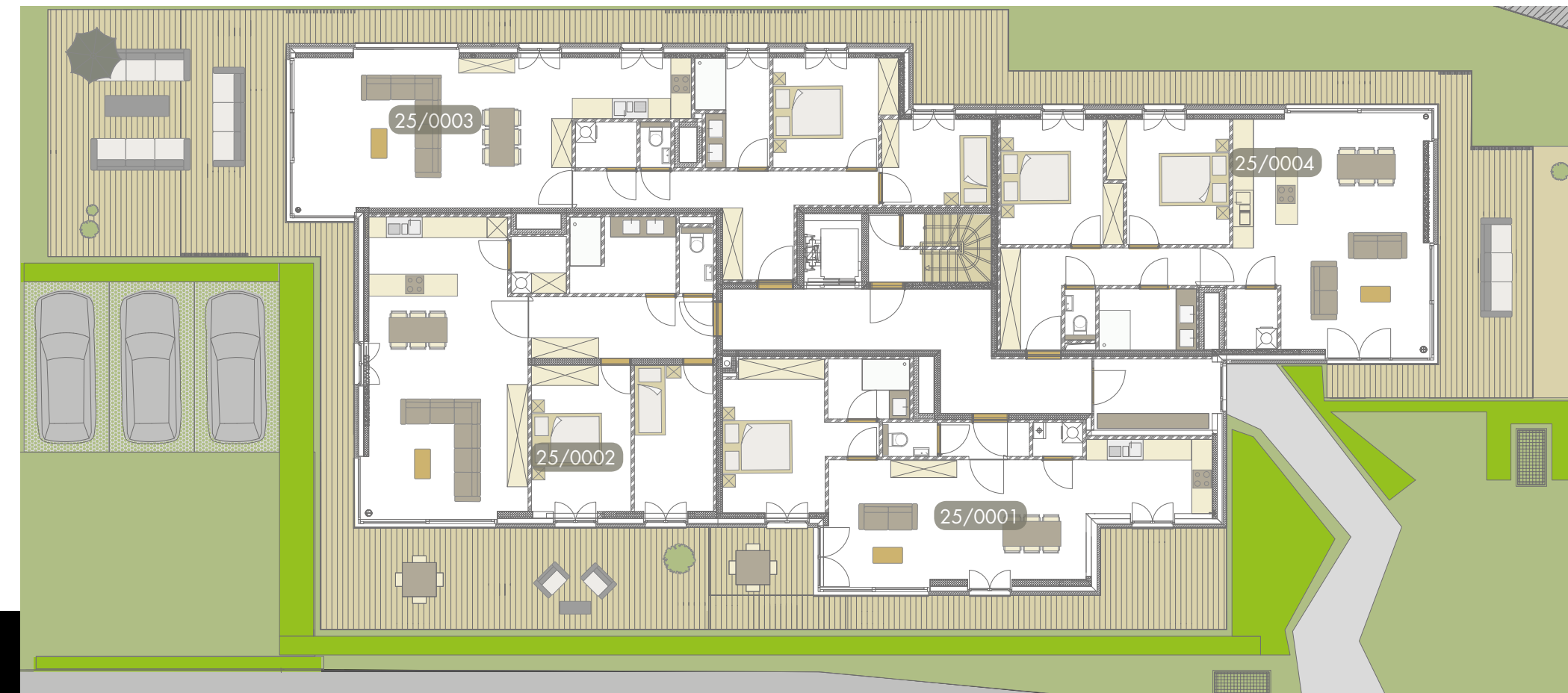
De perfecte ligging, de gunstige prijs en heel verzorgde afwerking vormen de garanties dat uw eigendom in de toekomst een meerwaarde én meer waarde zal hebben. U kunt ook uw eigendom (laten) verhuren en zo een mooi huurrendement behalen. Het verkoopkantoor is u altijd graag van dienst om de beste verhuurformule uit te werken.



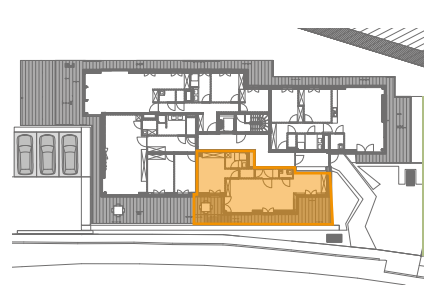
Project gelegen vlakbij de jachthaven van Veurne ...



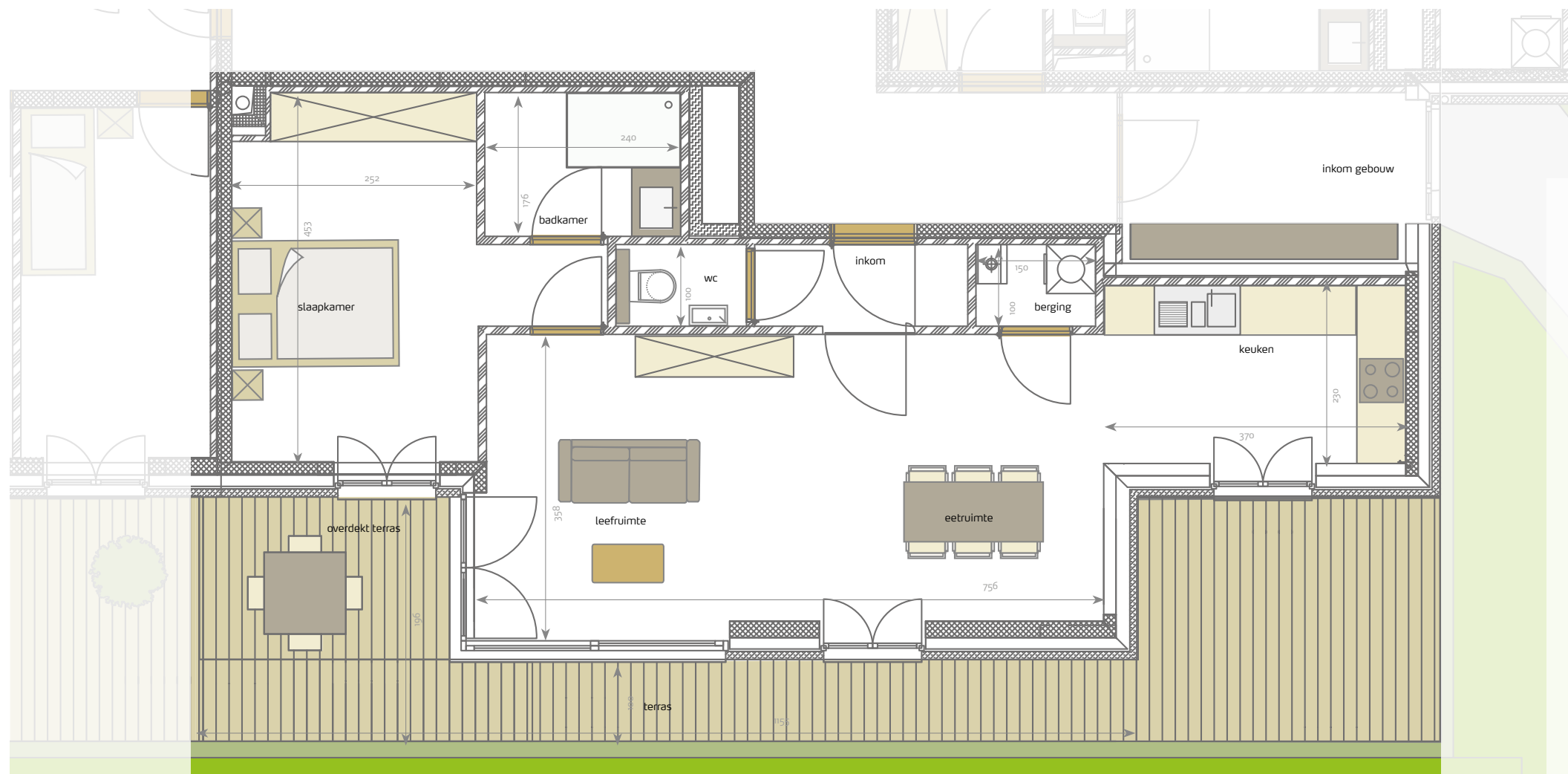
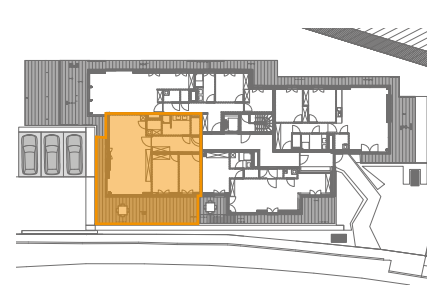
res. Furrina II
overzicht
verdieping 0



res. Furrina II
gelijkvloers
app. 25/0001



res. Furrina II
gelijkvloers
app. 25/0002



- 1 slaapkamer
- ruime woonkamer
- volledig ingerichte keuken

- badkamer met douche en enkel lavabomeubel
- apart toilet met handwasie

- berging
- terras (deel overdekt) 27,3 m²
- oppervlakte: 56,40 m²

Alle afmetingen en planindelingen kunnen verschillen t.o.v. het uitvoeringsdossier. De vergunde plannen hebben voorrang. De meubels, toestellen en sfeerbeelden zijn ter illustratie.



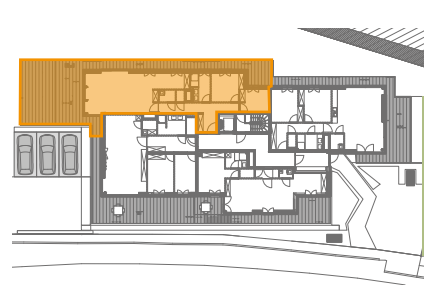
- 2 slaapkamers
- ruime woonkamer
- volledig ingerichte keuken

- badkamer met ligbad en dubbel lavabomeubel
- apart toilet met handwasie

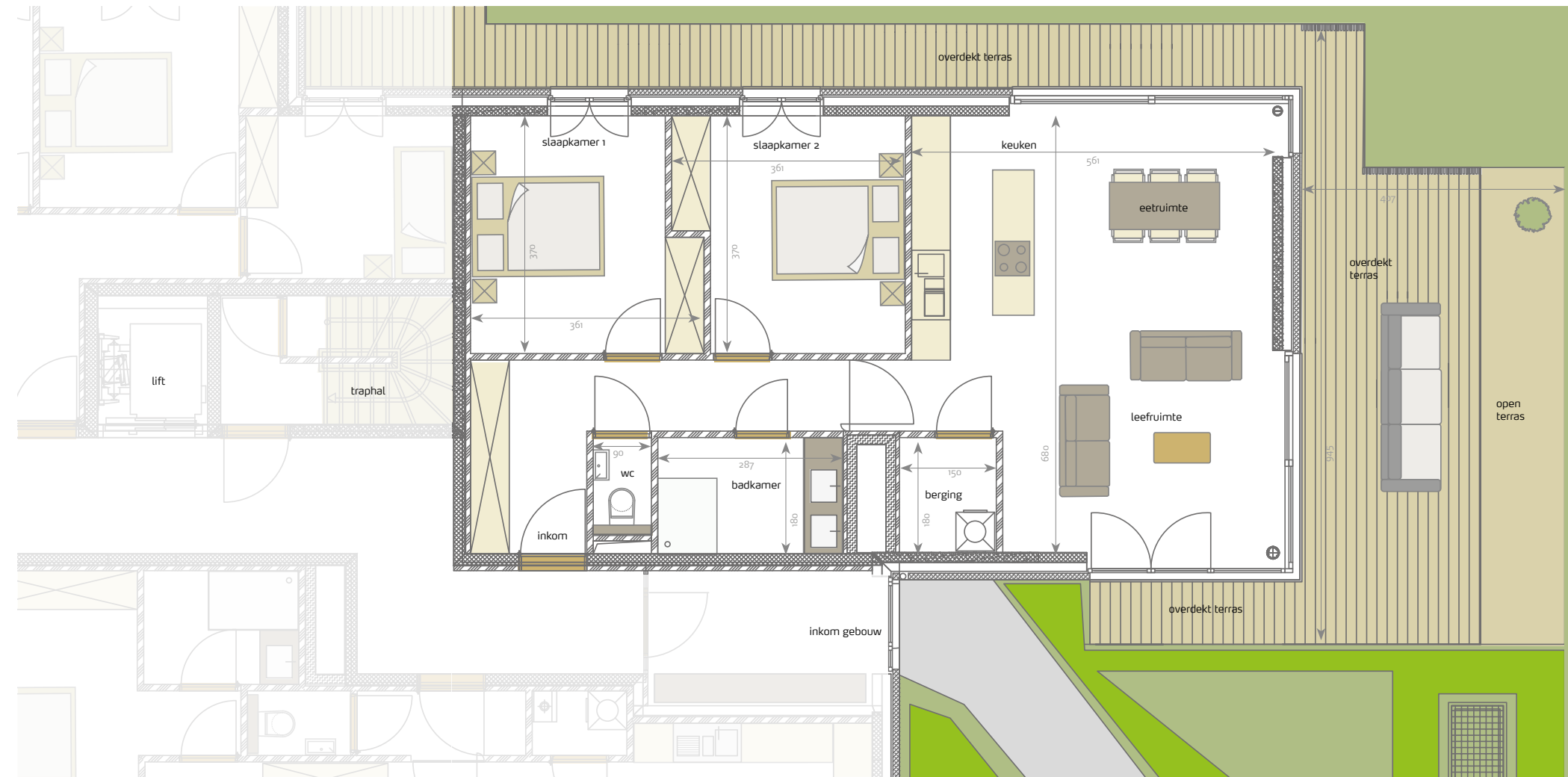
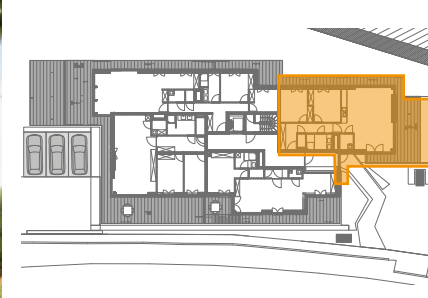
- overdekt terras 38,7 m²
- oppervlakte: 99,5 m²

Alle afmetingen en planindelingen kunnen verschillen t.o.v. het uitvoeringsdossier. De vergunde plannen hebben voorrang. De meubels, toestellen en sfeerbeelden zijn ter illustratie.

res. Furrina II
gelijkvloers
app. 25/0003



res. Furrina II
gelijkvloers
app. 25/0004



- 2 slaapkamers
- ruime woonkamer
- volledig ingerichte keuken

- badkamer met douche en dubbel lavabomeubel
- apart toilet met handwasje

- ruime berging
- terras (deels overdekt) 76,4 m²
- oppervlakte: 103,7 m²

Alle afmetingen en planindelingen kunnen verschillen t.o.v. het uitvoeringsdossier. De vergunde plannen hebben voorrang. De meubels, toestellen en sfeerbeelden zijn ter illustratie.

- 2 slaapkamers
- ruime woonkamer
- volledig ingerichte keuken

- badkamer met douche en dubbel lavabomeubel
- apart toilet met handwasje

- ruime berging
- terras (deels overdekt) 50,2 m²
- oppervlakte: 96,7 m²

Alle afmetingen en planindelingen kunnen verschillen t.o.v. het uitvoeringsdossier. De vergunde plannen hebben voorrang. De meubels, toestellen en sfeerbeelden zijn ter illustratie.



Ruime appartementen om tot rust te komen en te genieten ...



res. Furrina II

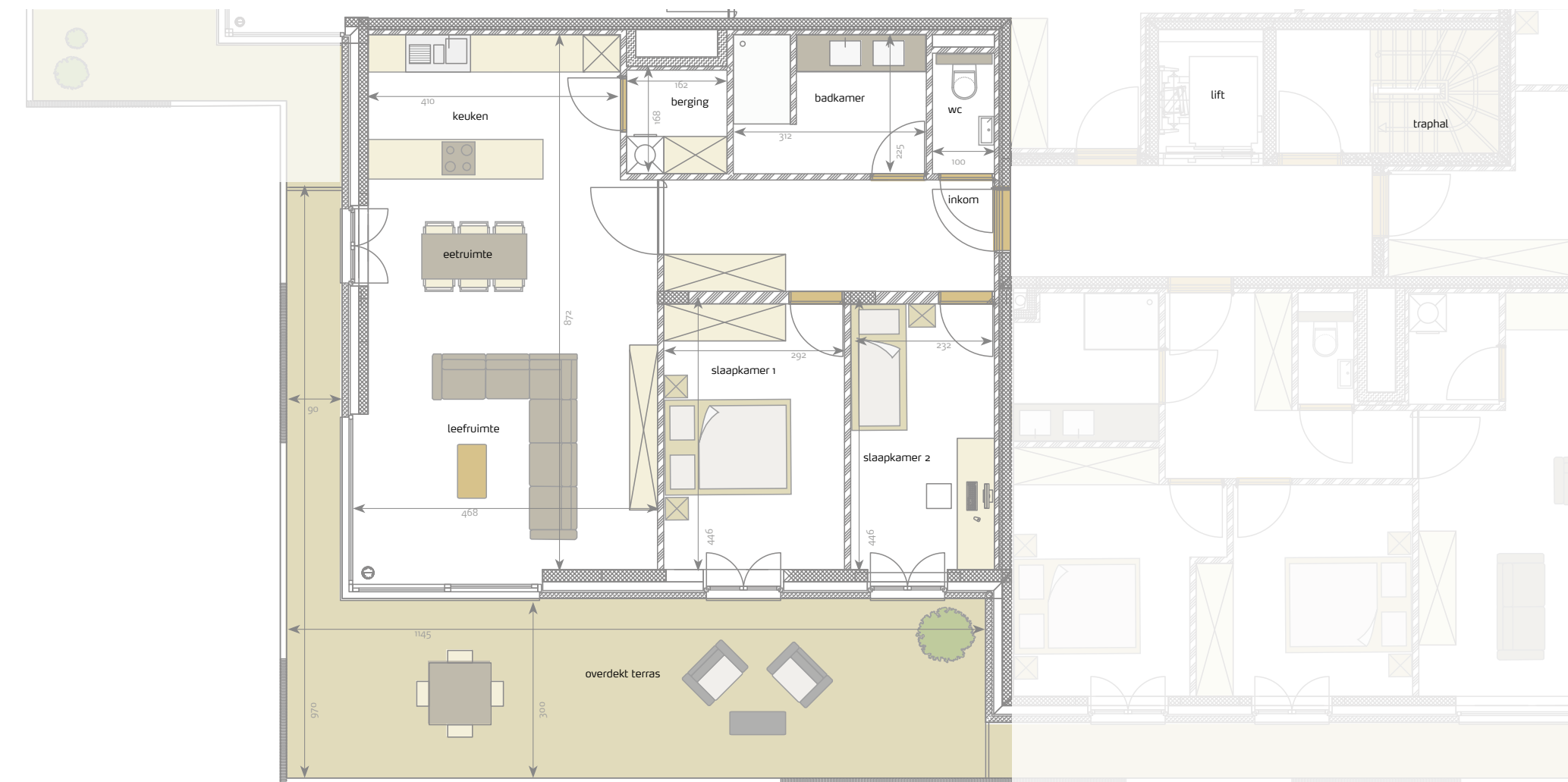
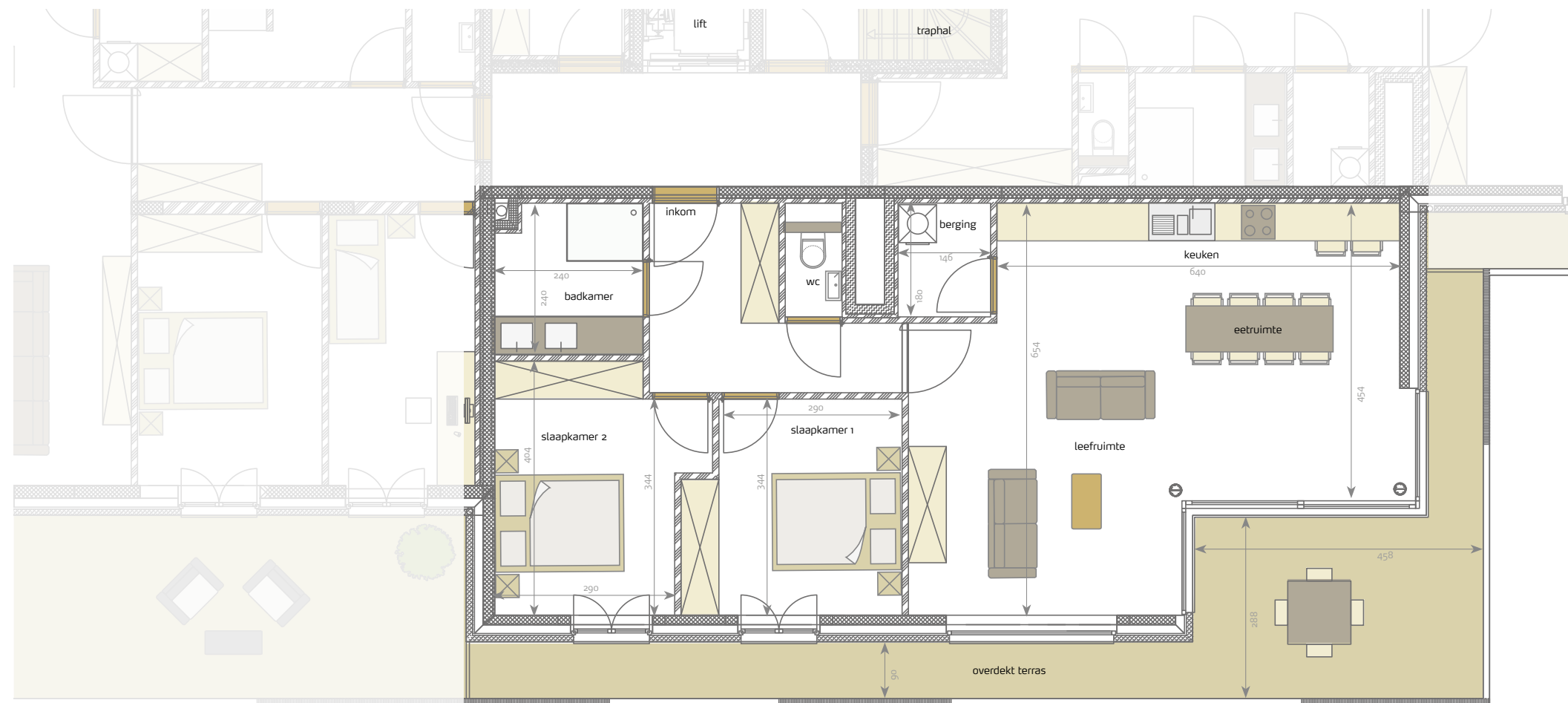
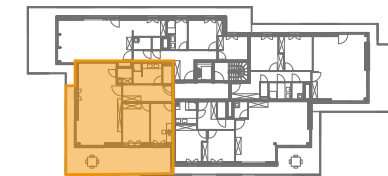
overzicht
verdieping 1



res. Furrina II
verdieping 1
app. 25/0101



res. Furrina II
verdieping 1
app. 25/0102



- 2 slaapkamers
- ruime woonkamer
- volledig ingerichte keuken

- badkamer met douche en dubbel lavabomeubel
- apart toilet met handwasje

- ruime berging
- terras (overdekt) 27,1 m²
- oppervlakte: 99,1 m²

Alle afmetingen en planindelingen kunnen verschillen t.o.v. het uitvoeringsdossier. De vergunde plannen hebben voorrang. De meubels, toestellen en sfeerbeelden zijn ter illustratie.

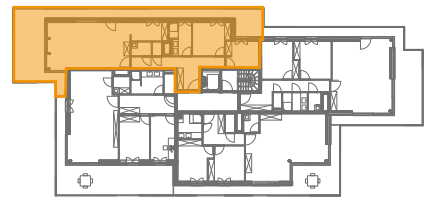
- 2 slaapkamers
- ruime woonkamer
- volledig ingerichte keuken

- badkamer met ligbad en dubbel lavabomeubel
- apart toilet met handwasje

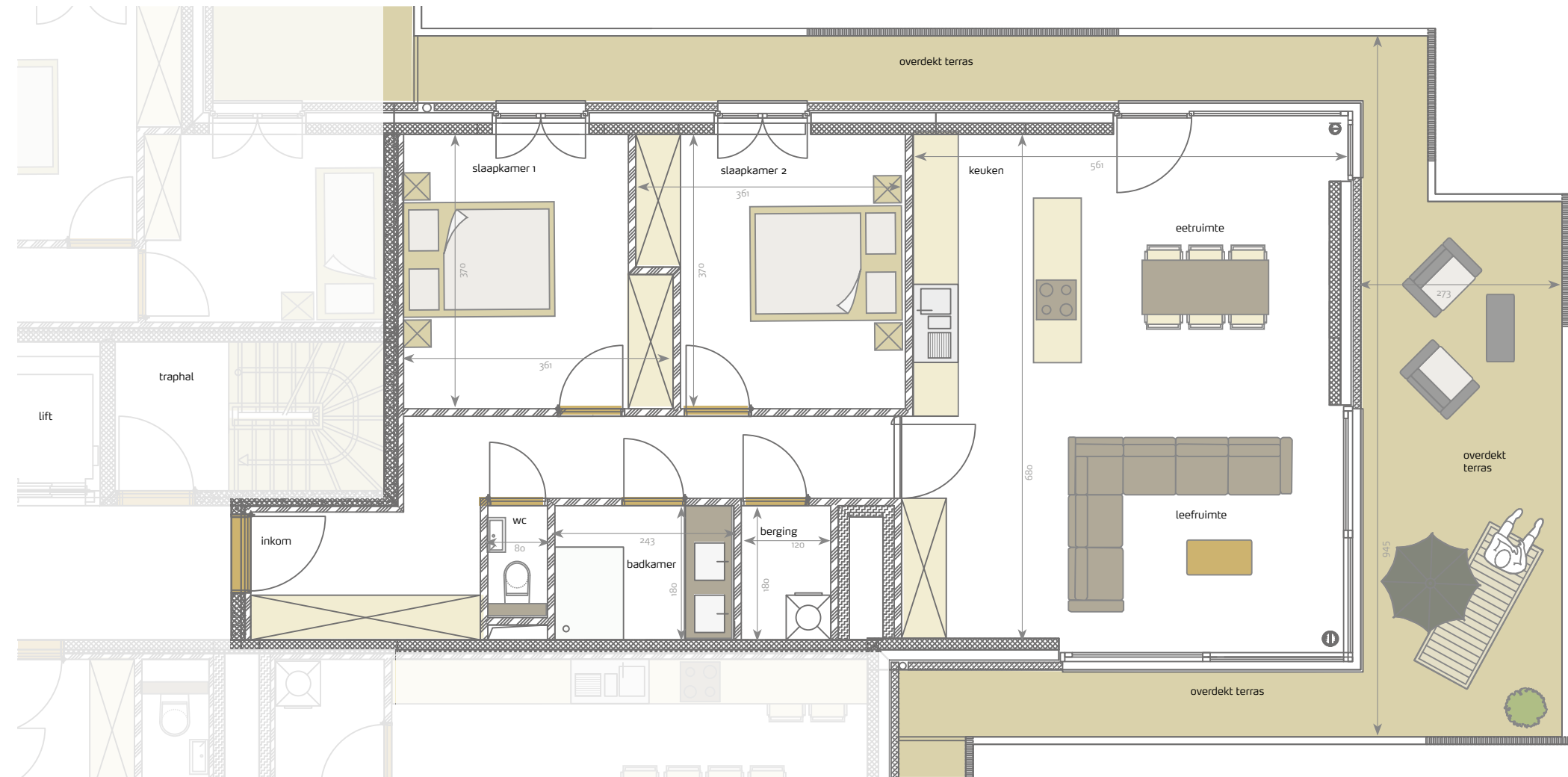
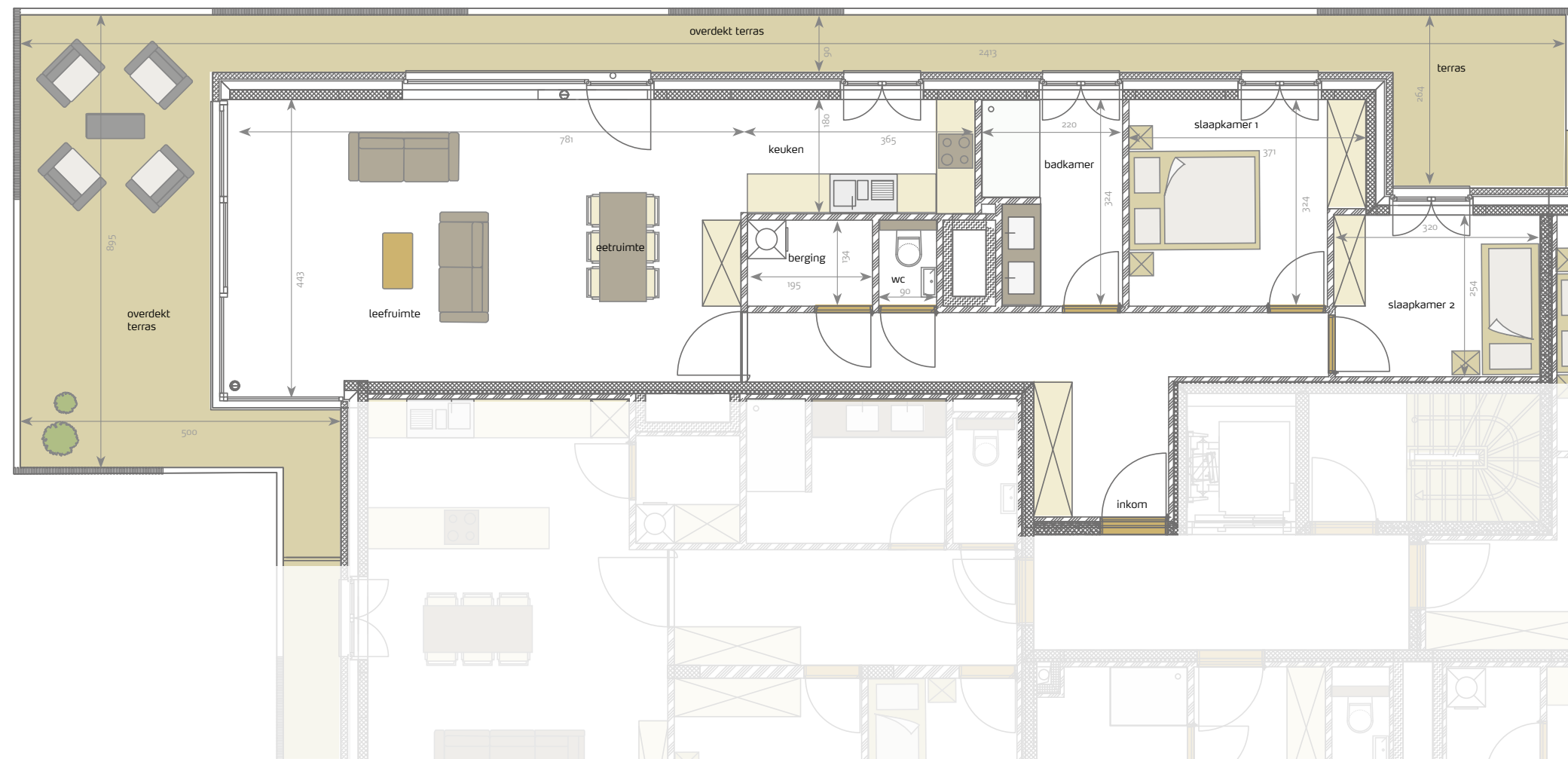
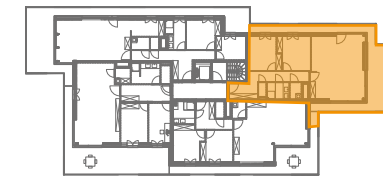
- ruime berging
- terras (overdekt) 38,7 m²
- oppervlakte: 99,5 m²

Alle afmetingen en planindelingen kunnen verschillen t.o.v. het uitvoeringsdossier. De vergunde plannen hebben voorrang. De meubels, toestellen en sfeerbeelden zijn ter illustratie.

res. Furrina II
verdieping 1
app. 25/0103



res. Furrina II
verdieping 1
app. 25/0104



- 2 slaapkamers
- ruime woonkamer
- volledig ingerichte keuken

- badkamer met douche en dubbel lavabomeubel
- apart toilet met handwasje

- ruime berging
- terras (overdekt) 48,1 m²
- oppervlakte: 103,7 m²

Alle afmetingen en planindelingen kunnen verschillen t.o.v. het uitvoeringsdossier. De vergunde plannen hebben voorrang. De meubels, toestellen en sfeerbeelden zijn ter illustratie.

- 2 slaapkamers
- ruime woonkamer
- volledig ingerichte keuken

- badkamer met douche en dubbel lavabomeubel
- apart toilet met handwasje

- ruime berging
- terras (overdekt) 38,3 m²
- oppervlakte: 100,9 m²

Alle afmetingen en planindelingen kunnen verschillen t.o.v. het uitvoeringsdossier. De vergunde plannen hebben voorrang. De meubels, toestellen en sfeerbeelden zijn ter illustratie.



res. Furrina II

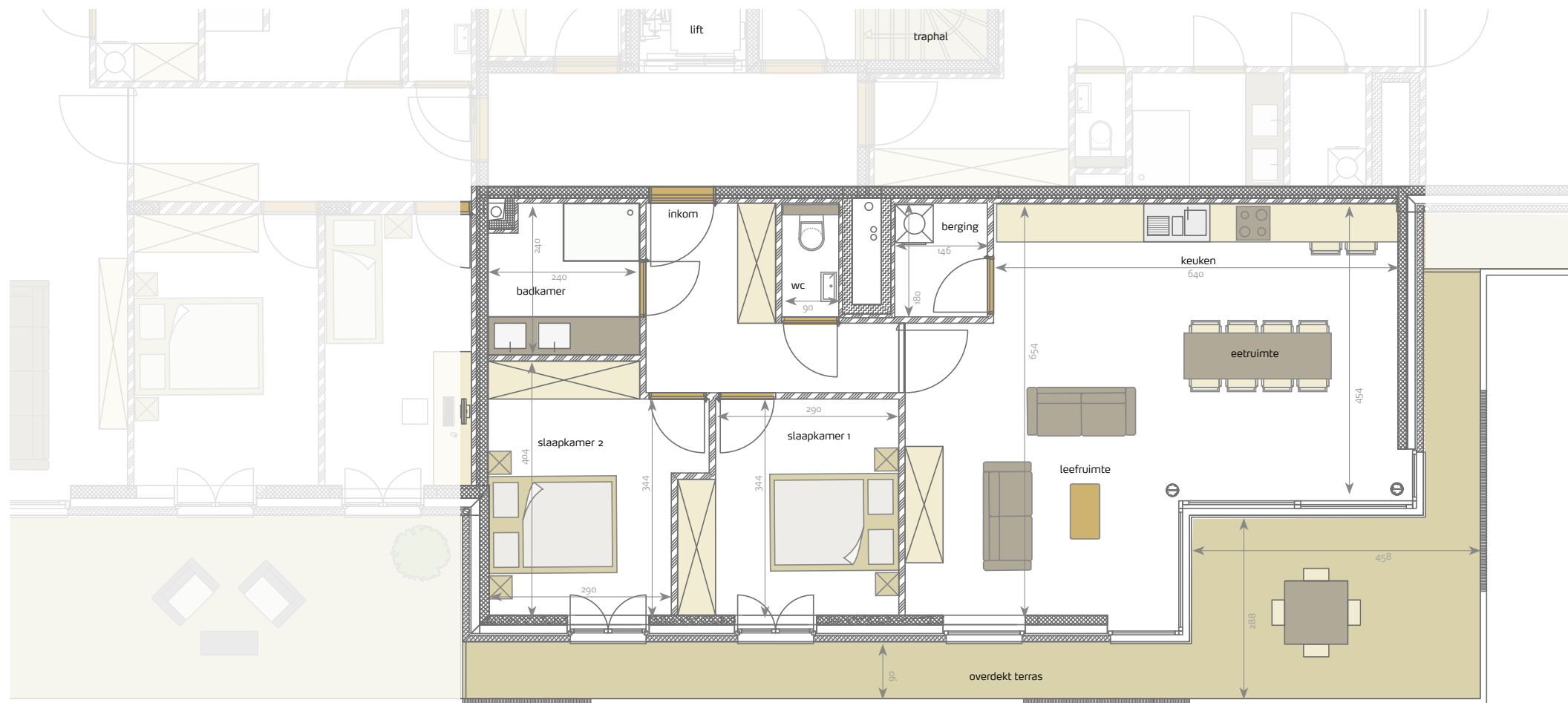
overzicht verdieping 2



res. Furrina II
verdieping 2
app. 25/0201



res. Furrina II
verdieping 2
app. 25/0202



- 2 slaapkamers
- ruime woonkamer
- volledig ingerichte keuken

- badkamer met douche en dubbel lavabomeubel
- apart toilet met handwasje

- ruime berging
- terras (overdekt) 27,1 m²
- oppervlakte: 99,1 m²

Alle afmetingen en planindelingen kunnen verschillen t.o.v. het uitvoeringsdossier. De vergunde plannen hebben voorrang. De meubels, toestellen en sfeerbeelden zijn ter illustratie.



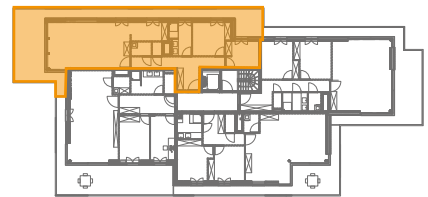
- 2 slaapkamers
- ruime woonkamer
- volledig ingerichte keuken

- badkamer met ligbad en dubbel lavabomeubel
- apart toilet met handwasje

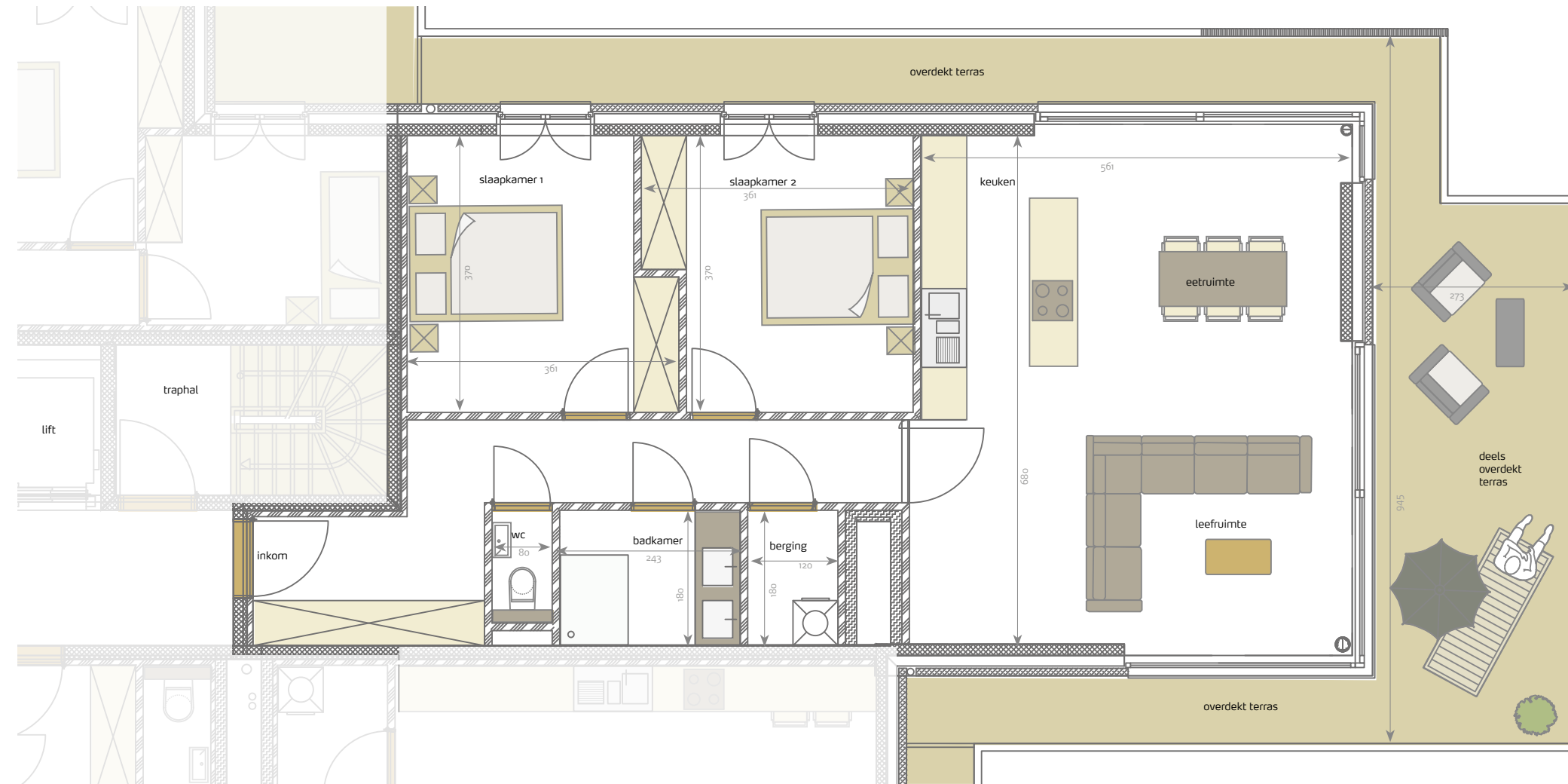
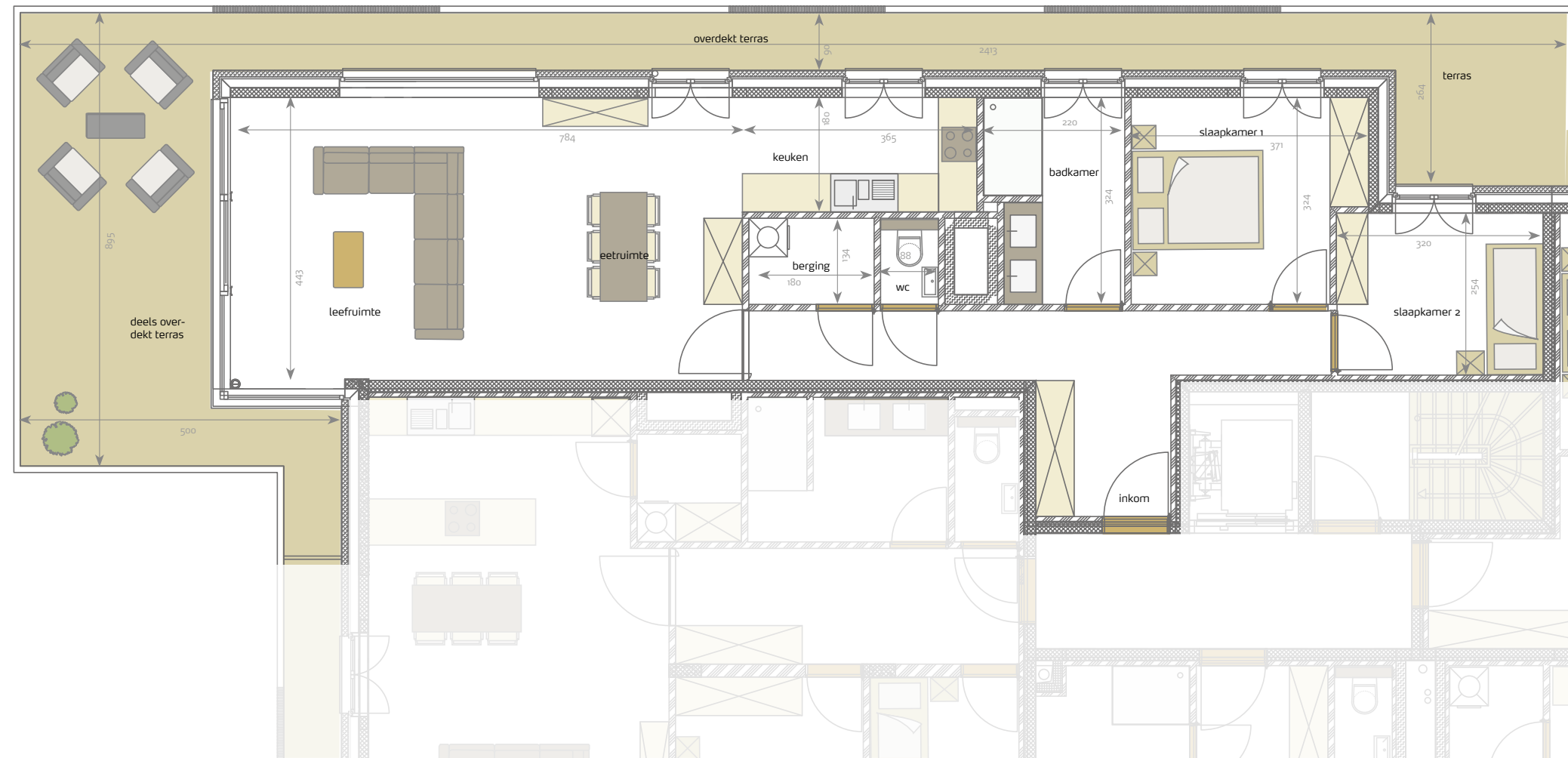
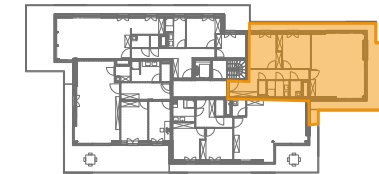
- ruime berging
- terras (overdekt) 38,7 m²
- oppervlakte: 99,5 m²

Alle afmetingen en planindelingen kunnen verschillen t.o.v. het uitvoeringsdossier. De vergunde plannen hebben voorrang. De meubels, toestellen en sfeerbeelden zijn ter illustratie.

res. Furrina II
verdieping 2
app. 25/0203



res. Furrina II
verdieping 2
app. 25/0204



- 2 slaapkamers
- ruime woonkamer
- volledig ingerichte keuken

- badkamer met douche en dubbel lavabomeubel
- apart toilet met handwasje

- ruime berging
- terras (deels overdekt) 48,1 m²
- oppervlakte: 103,7 m²

Alle afmetingen en planindelingen kunnen verschillen t.o.v. het uitvoeringsdossier. De vergunde plannen hebben voorrang. De meubels, toestellen en sfeerbeelden zijn ter illustratie.

- 2 slaapkamers
- ruime woonkamer
- volledig ingerichte keuken

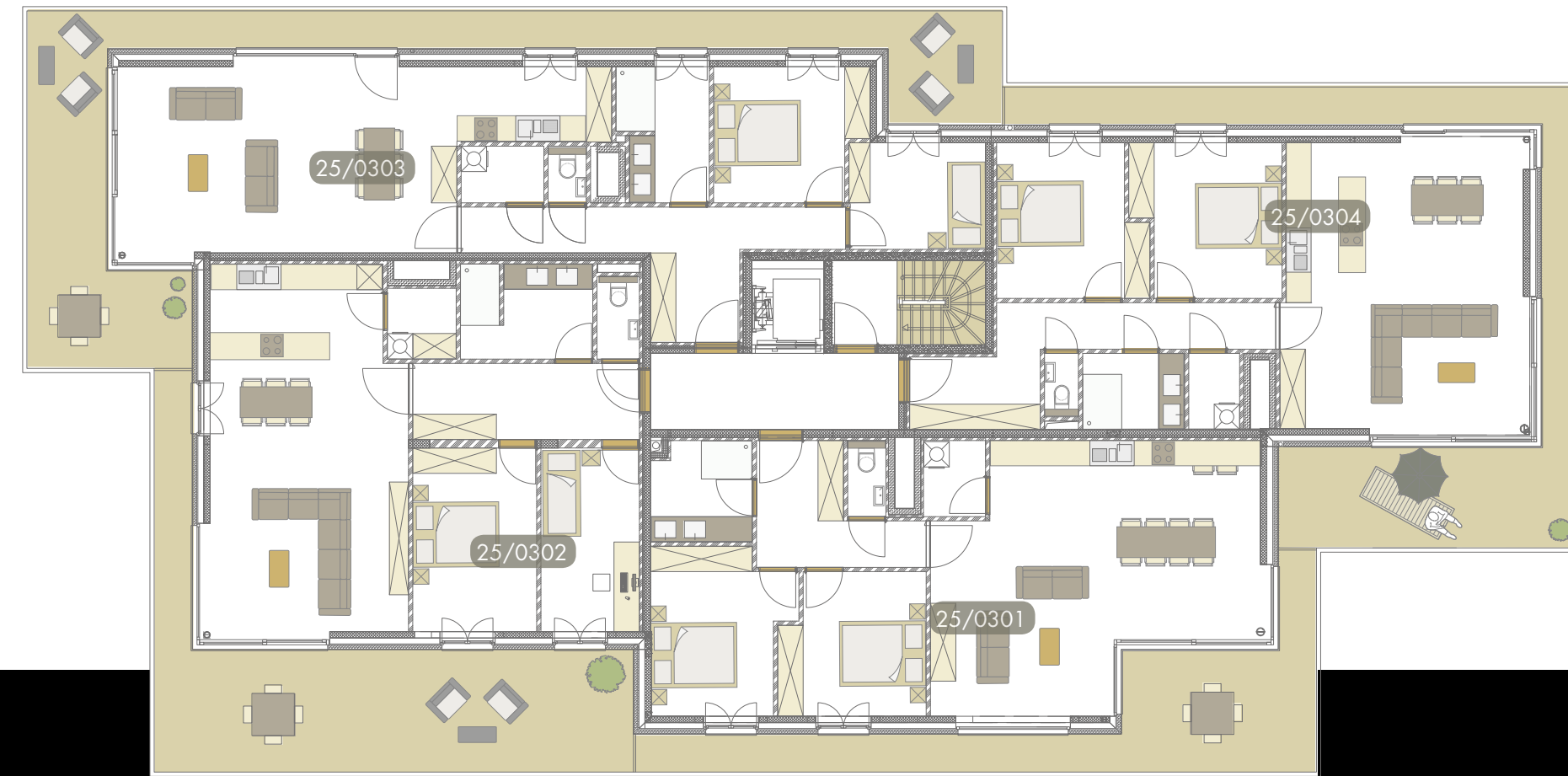
- badkamer met douche en dubbel lavabomeubel
- apart toilet met handwasje

- ruime berging
- terras (overdekt) 38,3 m²
- oppervlakte: 100,9 m²

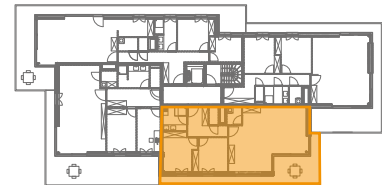
Alle afmetingen en planindelingen kunnen verschillen t.o.v. het uitvoeringsdossier. De vergunde plannen hebben voorrang. De meubels, toestellen en sfeerbeelden zijn ter illustratie.



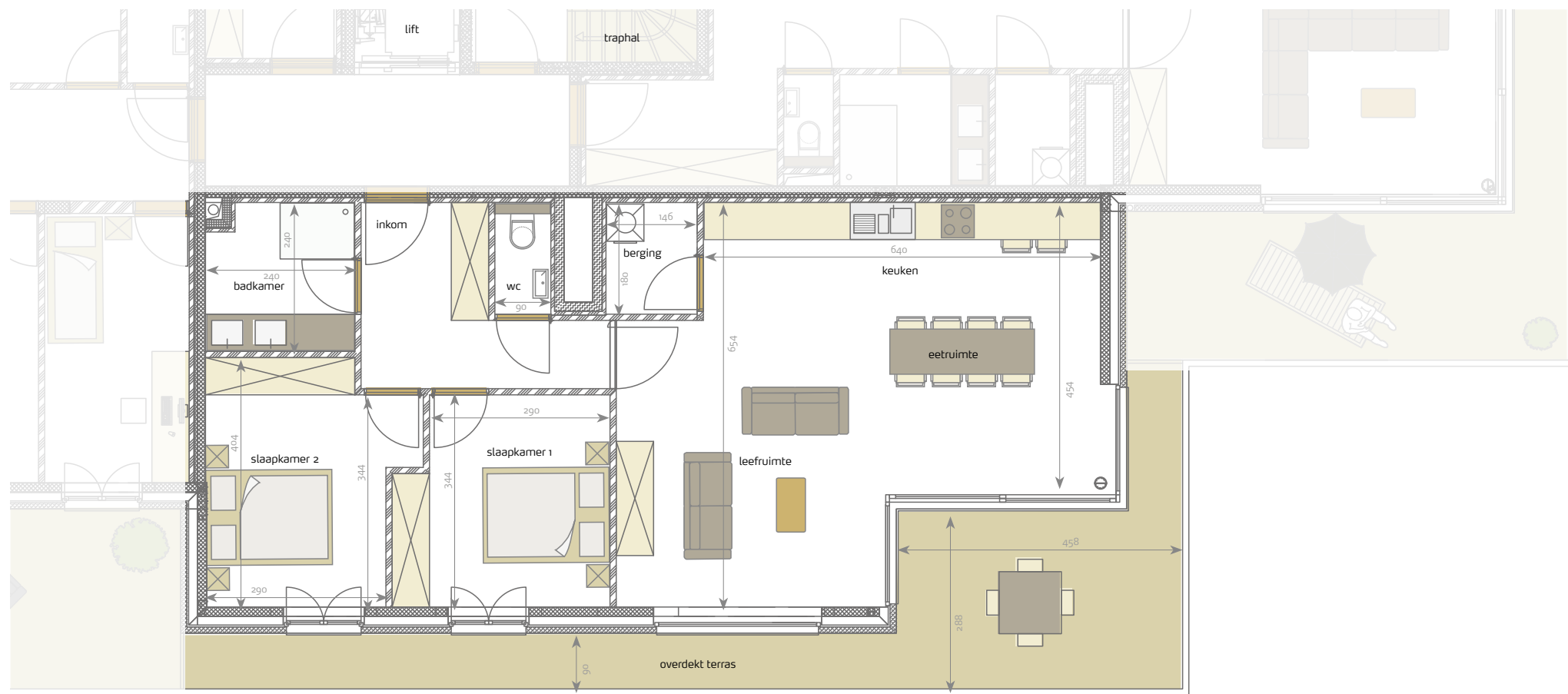
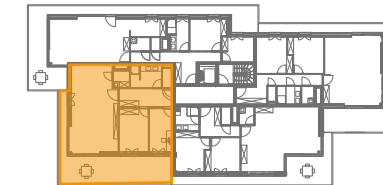
res. Furrina II
overzicht
verdieping 3



res. Furrina II
verdieping 3
app. 25/0301



res. Furrina II
verdieping 3
app. 25/0302



- 2 slaapkamers
- ruime woonkamer
- volledig ingerichte keuken

- badkamer met douche en dubbel lavabomeubel
- apart toilet met handwasje

- ruime berging
- terras (deels overdekt) 25,8 m²
- oppervlakte: 99,1 m²

Alle afmetingen en planindelingen kunnen verschillen t.o.v. het uitvoeringsdossier. De vergunde plannen hebben voorrang. De meubels, toestellen en sfeerbeelden zijn ter illustratie.

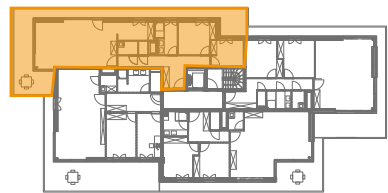
- 2 slaapkamers
- ruime woonkamer
- volledig ingerichte keuken

- badkamer met ligbad en dubbel lavabomeubel
- apart toilet met handwasje

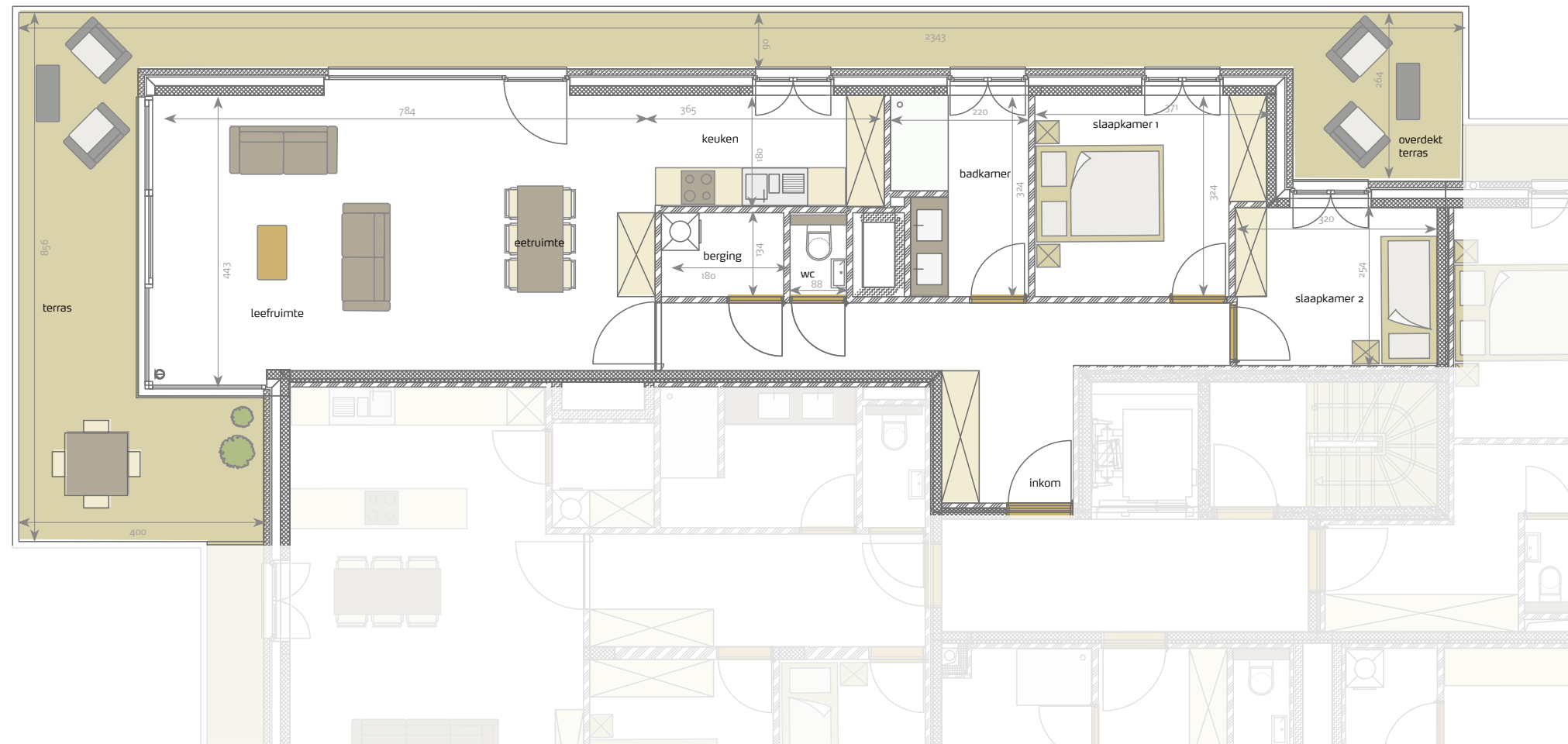
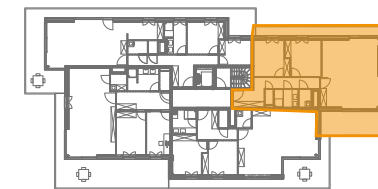
- ruime berging
- terras 38,7 m²
- oppervlakte: 99,5 m²

Alle afmetingen en planindelingen kunnen verschillen t.o.v. het uitvoeringsdossier. De vergunde plannen hebben voorrang. De meubels, toestellen en sfeerbeelden zijn ter illustratie.

res. Furrina II
verdieping 3
app. 25/0303



res. Furrina II
verdieping 3
app. 25/0304

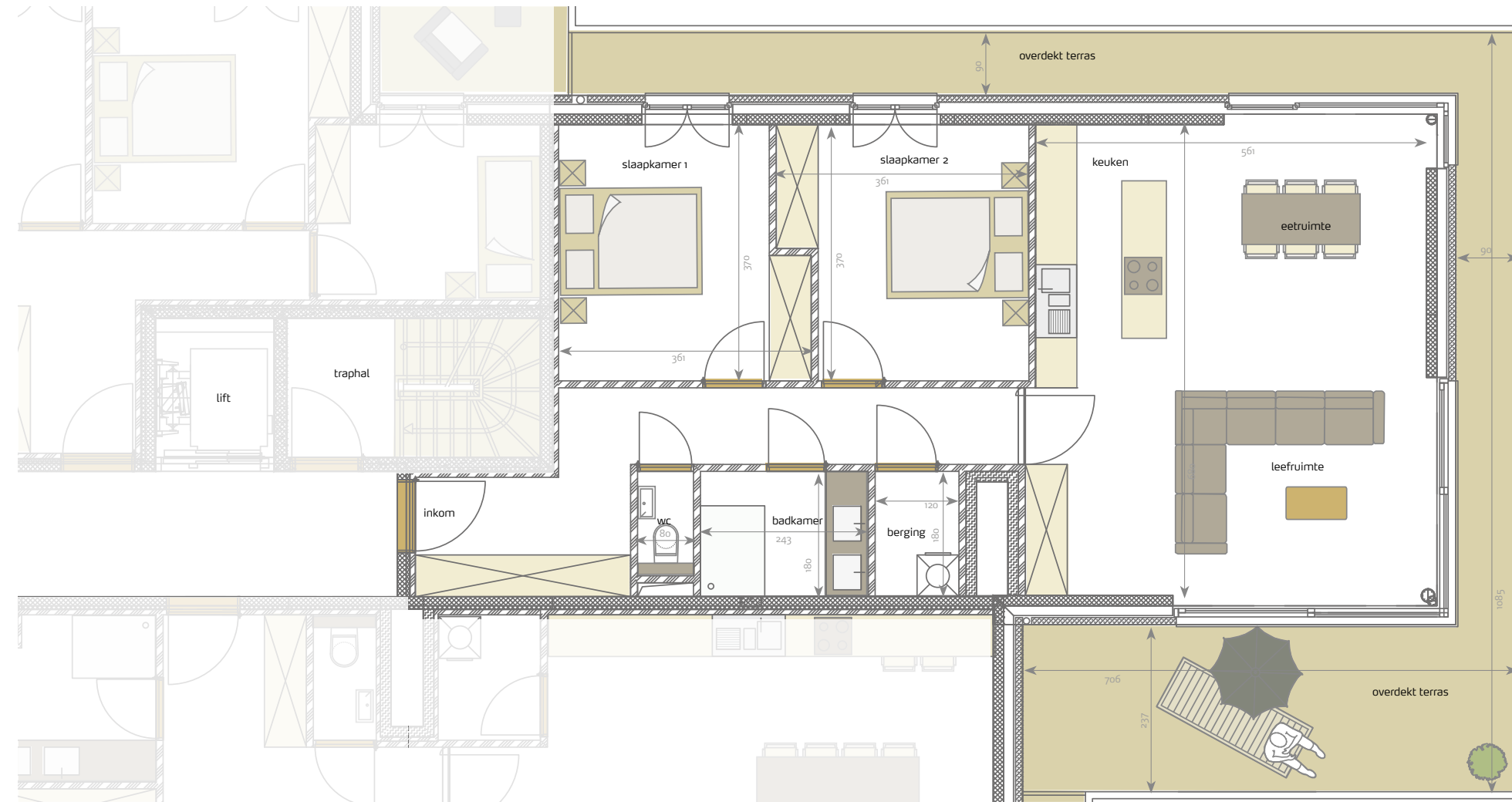


- 2 slaapkamers
- ruime woonkamer
- volledig ingerichte keuken

- badkamer met douche en dubbel lavabomeubel
- apart toilet met handwasje

- ruime berging
- terras (deels overdekt) 44,6 m²
- oppervlakte: 103,7 m²

Alle afmetingen en planindelingen kunnen verschillen t.o.v. het uitvoeringsdossier. De vergunde plannen hebben voorrang. De meubels, toestellen en sfeerbeelden zijn ter illustratie.



- 2 slaapkamers
- ruime woonkamer
- volledig ingerichte keuken

- badkamer met douche en dubbel lavabomeubel
- apart toilet met handwasje

- berging
- terras (deels overdekt) 36,1 m²
- oppervlakte: 100,9 m²

Alle afmetingen en planindelingen kunnen verschillen t.o.v. het uitvoeringsdossier. De vergunde plannen hebben voorrang. De meubels, toestellen en sfeerbeelden zijn ter illustratie.



Uitgebreide materiaalkeuze -
vraag naar het lastenboek...

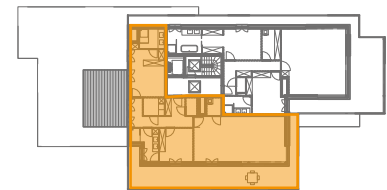


res. Furrina II

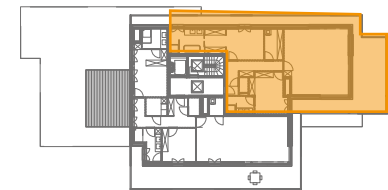
overzicht verdieping 4



res. Furrina II
verdieping 4
app. 25/0401



res. Furrina II
verdieping 4
app. 25/0402



- 2 slaapkamers
- ruime woonkamer
- volledig ingerichte keuken

- 2 x badkamer met douche en dubbel lavabomeubel
- apart toilet met handwasje

- ruime berging
- terras (deels overdekt) 46,9 m²
- oppervlakte: 129,9 m²

Alle afmetingen en planindelingen kunnen verschillen t.o.v. het uitvoeringsdossier. De vergunde plannen hebben voorrang. De meubels, toestellen en sfeerbeelden zijn ter illustratie.



- 2 slaapkamers
- ruime woonkamer
- volledig ingerichte keuken

- 2 x badkamer met ligbad of douche en dubbel lavabomeubel
- apart toilet met handwasje

- ruime berging
- terras 57,8 m²
- oppervlakte: 128,0 m²

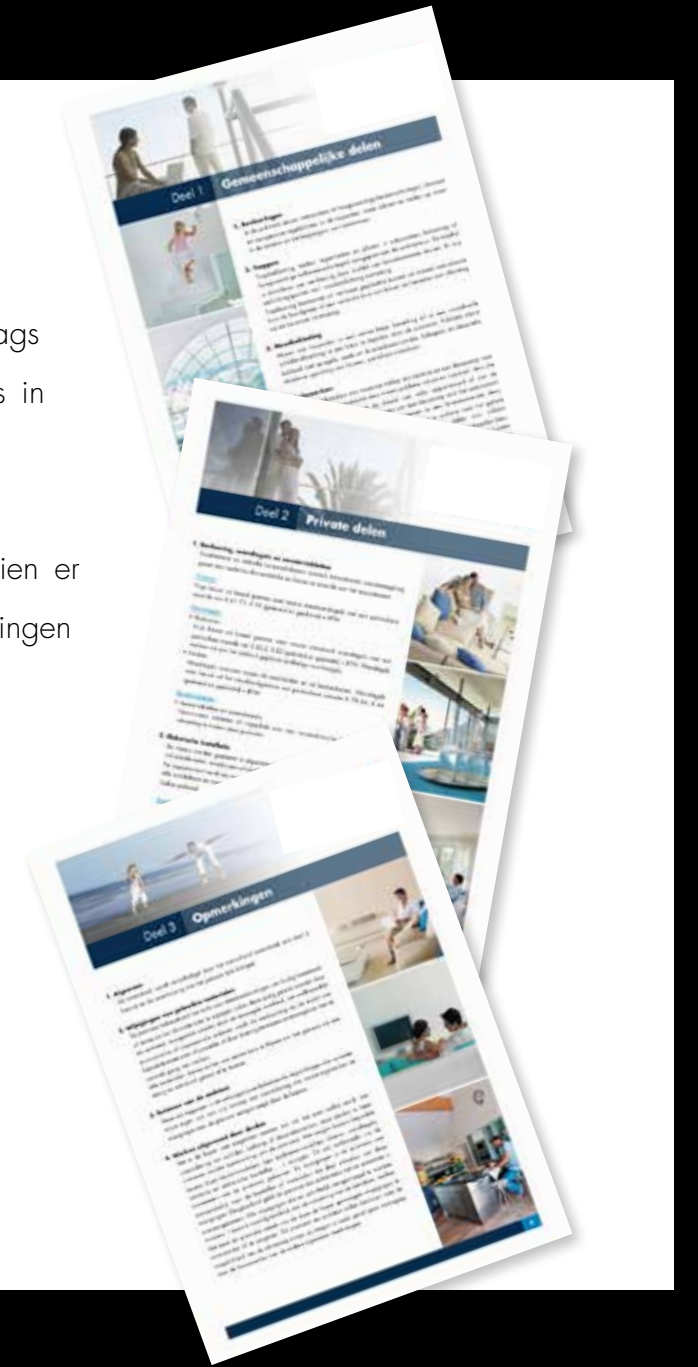
Alle afmetingen en planindelingen kunnen verschillen t.o.v. het uitvoeringsdossier. De vergunde plannen hebben voorrang. De meubels, toestellen en sfeerbeelden zijn ter illustratie.



lastenboek

De appartementen in residentie "Furrina II" worden voorzien van alle hedendaags comfort. Het beproefde lastenboek dat zijn deugdelijkheid reeds bewees in voorgaande residenties wordt ook hier integraal toegepast.

De gebruikte materialen en toestellen zijn van zeer goede kwaliteit en zien er mooi en elegant uit. In overleg met de projectleiding zijn uiteraard aanpassingen volgens uw specifieke wensen mogelijk.



- 15 kelderbergingen
- 14 garageboxen
- 13 parkeerplaatsen

- afvallokaal
- elektriciteits tellerlokaal
- gas tellerlokaal

- water tellerlokaal
- fietsenstalling
- doorgang naar kelder Furrina I

Alle afmetingen en planindelingen kunnen verschillen t.o.v. het uitvoeringsdossier. De vergunde plannen hebben voorrang. De meubels, toestellen en sfeerbeelden zijn ter illustratie.

realisatie Res. Furrina I – vraag vrijblijvend een bezoek







© BURO II & ARCHI+I

Bouwonderneming Catteeu
Hogebrugstraat 48
8647 Lo-Reninge
058/31.61.50

